

Orientation et Affectation après la 3^{ème} RS 2026

Collège Massey
Lundi 11 mai 2026

Plan du diaporama

Calendrier

Demande vers voie professionnelle

Demande vers voie générale et technologique

Présentation de la classe passerelle

Désaccord et procédure d'appel

Utilisation des services en ligne

Sigles utilisés

- **Affelnet**: Affectation des élèves par le NET
- **CC**: Conseil de classe
- **CIO**: Centre d'Information et d'Orientation
- **LSU**: Livret Scolaire Unique
- **SLO**: Services en Ligne Orientation
- **SLA**: Services en Ligne Affectation
- **SLI**: Services en Ligne Inscription

Calendrier

- Saisie des **vœux** (Lycées ou CFA) via les services en ligne «Educonnect » du **04 mai au 26 mai inclus.**

- Conseils de classe (CC) le 1^{er} juin.
- Consultation de l'avis du CC le 2 juin.
- Résultats d'affectation sur les services en ligne le 30 juin (**validation du résultat d'affectation sur Educonnect par les familles**).
- Inscriptions dans les lycées à compter du 1^{er} juillet.

Demande de la voie professionnelle

Principes généraux

- Tout élève de 3^{ème} peut demander un Bac Pro ou un CAP.
- L'affectation est fonction, par filière, de coefficients nationaux et des capacités d'accueil.
- Seules les orientations vers la voie générale sont soumises à une sectorisation dépendante du lieu de résidence. Il faut saisir ses vœux par ordre de préférence (10 académiques + 5 nationaux). L'affectation dans un établissement ne garantit pas une place en internat.
- En cas de demande d'établissement privé (sous contrat ou agricole) ou d'apprentissage, il faut prendre contact au plus vite avec l'établissement ou le CFA concerné. Attention à faire un vœu de sécurité.

Principes généraux

- Voie professionnelle: Existence d'un pré tour de sécurisation le 15 juin 2026.
- Les élèves dont l'affectation n'est pas certaine seront reçus avec leur famille par le CE afin d'élargir les vœux entre le 15 et le 19 juin.
- Dès lors que l'affectation est notifiée inscription dans un lycée dans un délai de 3 jours ouvrés sous peine de perdre le bénéfice de cette affectation.

Points d'attention

Apprentissage 15 ans



100% voeux
apprentissage



Convention
tout CFA et LP



Métiers de la sécurité

Résultats
27 JUIN



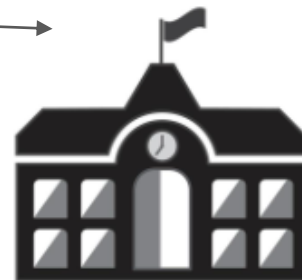
05 JUIN



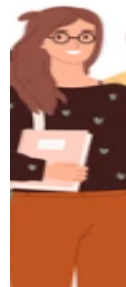
Formulaire à
compléter



26 MAI



INFORMER



Demande de la voie générale et technologique

Principes généraux

- Quelle que soit la voie choisie en 1^{ère}, le vœu est la 2^{nde} GT.
- Tout élève de 3^{ème} ayant eu le passage en 2^{nde} GT par le CC a une place dans son lycée de secteur. Si 2 adresses = 2 lycées de secteur, les responsables en choisissent un.
- Vœu de sécurité si demande de dérogation ou autres vœux: le lycée de secteur.
- Les enseignements optionnels et les sections européennes se demandent au moment de l'inscription.

Principes généraux

- Si 2 responsables légaux, l'un est acteur (=saisit), l'autre est informé.
- Si désaccord persistant, saisie du JAF par un parent pour prise de décision et contact avec DSDEN.
- Possibilité de saisir 10 vœux dans l'académie de Toulouse et 5 vœux dans d'autres académies.
- Les vœux sont traités dans l'ordre par Affelnet. Un vœu satisfait écrase tous les suivants.

Points d'attention

Les options dans le 65

Lycées	René Billières	La Serre de Sarsan	Victor Duruy	Michelet	Théophile Gautier	Marie Curie	Jean Dupuy	P. Mendès France
option 1	LCA latin	LCA latin	LCA latin	LCA latin	LCA latin	LVC Occitan	LVC Occitan	LCA Latin
option 2	dispositif sport études ski	LVC Italien	LVC Occitan	LVC Occitan	LVC italien	LVC Langue des Signes	SI-CIT	LVC Occitan
option 3		Bio TECH	SI		dispositif sport études sabre	Arts plastiques Musique Théâtre	dispositif sport études rugby	Cinéma Audio Visuel
option 4		SPCL	CIT			Management - Gestion		EPS
option 5			Cinéma audio visuel			Sciences de laboratoire		
option 6			EPS			Santé social		
option 7				EPS				
option contingentée	Bachibac				LVC Chinois	LVC Portugais	Création Culture Design	
option contingentée					Section Internationale britannique			
Autre		Sauve-tage	Section Euro Anglais	Section Euro Espagnol DNL	Section Euro anglais		Section Euro anglais	
		Section Euro anglais DNL maths			Section Euro Espagnol		Section Euro Espagnol	Section Euro Espagnol
							BIA	

Parcours particuliers

Options
contingentées
Saisie TSA

Options contingentes

- Création culture et design – Lycée Jean Dupuy
- LVC Portugais – Lycée Marie Curie
- LVC Chinois – Lycée Théophile Gautier
- Section internationale Britannique – Lycée Théophile Gautier (+ épreuves d'admission)
- Bachibac – Lycée Argelès (+ dossier)

Options contingentées

Création et
Culture Design

DUPUY



**MARIE
CURIE**



**THEOPHILE
GAUTIER**

Le baccalauréat
français
international



26 MAI
Voeu spécifique



Résultats au
barème (meilleures
notes avec bonus
académique pour
les élèves
scolarisés ou
résidant en
académie)

**Résultats
famille
30 JUIN**

Options parcours particuliers

- Arts cinéma audiovisuel – Lycée Victor Duruy (Bagnères de Bigorre)
Lycée Pierre Mendès France (Vic en Bigorre)
- EPS – Métiers de la montagne – Lycée Michelet (Lannemezan)
- Arts plastiques – Lycée Marie Curie
- Arts théâtre – Lycée Marie Curie
- Arts musique – Lycée Marie Curie
- EPS – Lycée Pierre Mendès France (Vic en Bigorre)

Procédure: Formulaire (secrétariat administratif) format papier à compléter avant le 20 mai.

Options Parcours Particuliers

2GT



Elève du
secteur



Établissement
de secteur



Elève hors
secteur

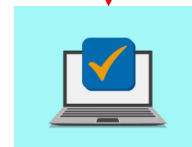


Demande
de déroge
motif 7



26 MAI
Retour
DSDEN +
Etab demandé
par l'étab.
d'origine

09 JUIN
Commission
DSDEN



Saisie par la DSDEN
sur Affelnet

Internats d'excellence

- **Objectif:** Accompagner les élèves au plus près de leurs besoins éducatifs et pédagogiques afin de les conduire au maximum de leur potentiel
- **Etablissements labellisés:**

Lycées GT:

- lycée Marie Curie à Tarbes
- lycée Michelet à Lannemezan
- lycée René Billères à Argeles Gazost
- lycée polyvalent Victor Duruy à Bagnères de Bigorre

Lycées professionnels:

- lycée professionnel Sixte Vignon à Aureilhan
- lycée professionnel Pierre Mendès France à Vic en Bigorre

- Transmission du volet élève au chef d'établissement pour le **9 mai**
- Commission départementale le **10 juin 2025** à la DSDEN

Sport études

- Le lycée d'Argelès pour le ski
- Le lycée Marie Curie pour le basket
- Le lycée Théophile Gautier pour le sabre
- Le lycée Jean Dupuy pour le rugby
- Etablissements de l'Académie pour autres disciplines

Dossier candidature Sport études déposé sur les ENT : retour des documents au collège pour validation des candidatures et transmission au lycée d'accueil

Commission départementale d'affectation début juin pour affectation

Classe passerelle

CLASSE PASSERELLE



2de
GT

2de
PRO

20H
Fdmtx



Prépa 2de

7H
Méthodo

10H
Vie de
classe

2de
PRO

2de
GT



•Profil scolaire :

- Fragile mais ne relevant pas d'un redoublement de la classe de 3e
- En risque d'échec au DNB malgré une DO de 2deGT ou 2depro
- Pouvant tirer profit d'une consolidation des acquis, d'une préparation aux méthodes du lycée et d'une confirmation de l'orientation

3^{ème} ULIS /
3^{ème} générale

Textes : [décret 16 mars 2024](#) - le [BO](#) -

PRÉPA Seconde à Jean Dupuy

Volume horaire hebdomadaire

Consolidation des attendus de fin de cycle des approfondissements (cycle 4) et préparation à la classe de seconde

20

Français

3,5

Histoire-géographie et enseignement moral et civique

2,5

Mathématiques

3,5

Sciences et technologie

3

Langues vivantes A et B

4

Enseignements artistiques

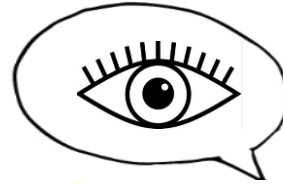
1,5

Education physique et sportive

2

Enseignements méthodologiques et préparatoires à la suite du parcours (a)

7



08 JUILLET

25 MAX

Formulaire à compléter

- Information aux familles
- Identification des profils (projet d'orientation n'ayant pas abouti – pas affectation en voie pro – affectation en 2GT par défaut)
- Recueil des candidatures **du 26 mai au 10 juin**
- Commission début juillet

Désaccord et procédure d'appel

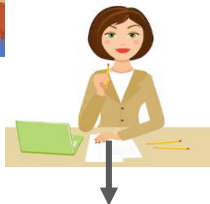
Redoublement et appels

Le redoublement n'est pas une voie d'orientation et ne peut constituer un vœu d'orientation

2de
GT



Conseil de classe



CC : 2PRO ou CAP
indiquer le refus de la 2GT

3^{ème} : CC le lundi 1^{er} juin

Connaissance des décisions par familles avant
le 3 juin

Recours Famille

Echange avec le chef
d'établissement entre le 03 et
le 10 juin



Appel

APPEL

12 juin – 9h
DSDEN

La décision
d'appel vaut
décision
d'orientation
et est
définitive

Utilisation des services en ligne



**MINISTÈRE
DE L'ÉDUCATION
NATIONALE**

*Liberté
Égalité
Fraternité*

SERVICE EN LIGNE ORIENTATION

Comment effectuer ses démarches d'orientation après la 3^e ?

Connectez vous au service en ligne Orientation

Compatible avec tous types de supports, tablettes, smartphones, ordinateurs

Accès avec l'adresse unique teleservices.education.gouv.fr

ÉduConnect

Un compte unique pour les services numériques
des écoles et des établissements

Le compte ÉduConnect peut donner accès :

- aux démarches en ligne, comme la fiche de renseignements, la demande de bourse, etc ;
- à l'espace numérique de travail (ENT) ;
- au livret scolaire.

Je sélectionne mon profil



Responsable d'élève



Élève

Le compte du représentant légal vous permet de formuler vos demandes et de répondre aux propositions d'orientation.

Le compte de l'élève lui permet de lire ce que le représentant légal a complété.

Le compte ÉduConnect peut donner accès :

- aux démarches en ligne, comme la fiche de renseignements, la demande de bourse, etc ;
- à l'espace numérique de travail (ENT) ;
- au livret scolaire.

 Responsable d'élève

Je me connecte avec mon compte ÉduConnect

* Champ(s) obligatoire(s)

Identifiant *

[Identifiant oublié ? →](#)

Identifiant au format p.nomXX

Mot de passe *

[Mot de passe oublié ? →](#)



Se connecter

[Je n'ai pas de compte →](#)

ou

Je me connecte avec FranceConnect

Vous pouvez vous connecter ou créer votre compte ÉduConnect avec FranceConnect.

FranceConnect est la solution proposée par l'État pour sécuriser et simplifier la connexion à vos services en ligne.



[Qu'est-ce que FranceConnect ? ↗](#)

Connectez vous à votre compte ÉduConnect avec l'identifiant et le mot de passe transmis par le chef d'établissement.

Vous avez au moins un enfant scolarisé à l'école élémentaire, au collège ou au lycée

Pour réaliser certaines démarches et suivre la scolarité de vos enfants, accédez aux services en ligne depuis [Mes services](#).

i Remarque : Si vous avez plusieurs enfants, sélectionnez l'élève concerné par la démarche dans la liste proposée.

Vous pouvez par exemple,

Dès l'école élémentaire :

- consulter, signer et télécharger le livret du CP à la 3e (bilans périodiques et bilans de fin de cycle) ;
- télécharger les attestations obtenues par vos enfants ;
- si votre enfant entre en 6e : vous pouvez l'inscrire dans son collège.

À partir du collège :

- vérifier vos informations personnelles ainsi que celles de votre enfant et, si besoin, les mettre à jour (adresse, téléphone, courriel, etc.) ;
- déposer et suivre votre demande de bourse ;
- suivre la phase d'orientation en fin de 3e ;
- consulter et payer vos factures ;
- donner votre autorisation pour une sortie.

À partir du lycée :

- Livret scolaire du lycée en 1re et terminale pour :
 - consulter mes moyennes périodiques et annuelles, l'évaluation des compétences, l'appréciation annuelle des professeurs et l'avis de réussite au baccalauréat formulé par l'équipe pédagogique au jury du baccalauréat ;
 - vérifier le contenu du livret scolaire et signer ou refuser sa transmission au jury du baccalauréat ;
 - télécharger la version définitive après la proclamation des résultats (attention, il y a une date limite de mise à disposition du livret sur le service en ligne).

Certaines démarches sont accessibles uniquement pendant une période de l'année.

Plusieurs services mettent à votre disposition des documents (ex : livrets scolaires). Pensez à les télécharger dès que possible car vous pourriez en avoir besoin.

i Remarque : à partir du moment où votre enfant n'est plus scolarisé, vous n'avez plus accès à Scolarité Services et donc à ces documents.

Retrouvez ces services dans [Mes services](#).


**Accédez aux services en ligne
depuis Mes services.**

Mes services


ENT Lille





Actualités

 Demande de bourse

 **Orientation**

 Fiche de renseignements

 Paiement des factures

 Livret scolaire du CP à la 3e

 ENT LIL

Message de l'établissement

Bienvenue sur Sclarité services.

À partir de la date indiquée par le chef d'établissement vous pourrez vous connecter au service Orientation.

Une question, besoin d'aide ?

Assistance  

Suivez les étapes pour effectuer les démarches d'orientation après la 3^e



Actualités

Demande de bourse

Orientation

Fiche de renseignements

Paiement des factures

Livret scolaire du CP à la 3e

ENT LIL

Après la 3^e

De décembre 2025 à avril 2026

Indiquez au conseil de classe vos souhaits d'orientation après la classe de 3^e pour votre enfant :

- 2^{de} générale et technologique ou 2^{de} STHR ;
- 2^{de} professionnelle ou 1^{re} année de BNMA ;
- 1^{re} année de CAP ou de CAP agricole.

Choisir son orientation

Après le conseil de classe

Consultez l'avis donné sur les voies d'orientation choisies, cet avis reste consultable aux étapes suivantes.

Voir l'avis du conseil de classe

Du 3 avril au 26 mai 2026

Découvrez les formations disponibles à la rentrée prochaine.

A partir du 4 mai, formulez vos demandes d'admission pour les formations et établissements que vous souhaitez.

Pour chaque formation choisie, le conseil de classe examine la voie d'orientation correspondante :

- 2^{de} générale et technologique ou 2^{de} STHR ;
- 2^{de} professionnelle ou 1^{re} année de BNMA ;
- 1^{re} année de CAP ou de CAP agricole.

Découvrir les formations

Formuler ses demandes

PROCHAINEMENT

Fin mai et début juin 2026

Prenez connaissance de l'orientation proposée pour votre enfant par le conseil de classe et donnez votre réponse.

En cas de désaccord, prenez rendez-vous avec le chef d'établissement.

Pour l'admission, seules les demandes conformes à la décision d'orientation seront étudiées.

Répondre à la proposition d'orientation

PROCHAINEMENT

A partir du mardi 30 juin après-midi

Découvrez la formation et l'établissement où votre enfant est admis et inscrivez-le.

Voir le résultat d'admission

Inscrire

Suivez ces étapes successives pour effectuer les démarches d'orientation après la 3^e pour la rentrée 2026 :

1. Découvrez les formations
2. Formulez vos demandes
3. Répondez aux propositions d'orientation
4. Consultez les résultats d'admission
5. Procédez à l'inscription dans l'établissement d'admission

Les boutons sont activés successivement un par un en fonction de la progression du calendrier pour chacune des étapes.

Découvrez les formations et formulez vos demandes



Découvrez les offres de formation après le collège

À partir du 3 avril

Au moins un des deux champs "Formation ou établissement" ou "Ville ou département" doit être renseigné

Formation ou établissement

Exemple : CAP cuisine, lycée Berlioz, agricole, ...

Ville ou département

Exemple : Nantes

Rechercher

Si saisi, le champ "Formation ou établissement" doit comporter au minimum 3 caractères

Si saisi, le champ "Ville ou département" doit comporter au minimum 2 caractères

Didacticiel vidéo



Calendrier 2026

EN COURS

Consultation

Je consulte le catalogue 2026 à jour.

À partir du 3 avril

Demandes

J'enregistre mes demandes.

Du 4 mai à 14:00 au 26 mai à 23:59

Traitement

Mon dossier est en cours de traitement.

Du 27 mai au 29 juin

Résultat

Je consulte le résultat de mes demandes.

Dès le 30 juin après-midi

Dès le vendredi 3 avril vous pouvez consulter l'offre de formation 2026.



Saisissez vos demandes

Du 4 mai à 14:00 au 26 mai à 23:59

Lycées de secteur

2^{de} générale et technologique



Formations professionnelles

2^{de} professionnelle ou 1^{re} année de CAP



Rechercher une formation

Au moins un des deux champs "Formation ou établissement" ou "Ville ou département" doit être renseigné

Formation ou établissement

Exemple : CAP cuisine, lycée Berlioz, agricole, ...

Ville ou département

Exemple : Nantes

Rechercher

Si saisi, le champ "Formation ou établissement" doit comporter au minimum 3 caractères

Si saisi, le champ "Ville ou département" doit comporter au minimum 2 caractères

Calendrier 2026

Consultation

Je consulte le catalogue 2026 à jour.

À partir du 3 avril

EN COURS

Demandes

J'enregistre mes demandes.

Du 4 mai à 14:00 au 26 mai à 23:59

Formulez vos demandes à partir du lundi 4 mai et jusqu'au mardi 26 mai 2026.

Vous pouvez accéder directement aux offres de seconde générale et technologique correspondant à votre lycée de secteur ou explorer les formations professionnelles par domaines.

**Un seul des représentants légaux de l'élève peut faire la saisie des demandes.
En cas de difficulté vous pouvez vous adresser à votre établissement.**

Enregistrez vos demandes

2 demandes à enregistrer

Voir mes demandes

Accueil > Catalogue

Rechercher une formation

Au moins un des deux champs "Formation ou établissement" ou "Ville ou département" doit être renseigné

Formation ou établissement

Exemple : CAP cuisine, lycée Berlioz, agricole, ...

Ville ou département

Exemple : Nantes

Agriculture, animaux

Lille

Si saisi, le champ "Formation ou établissement" doit comporter au minimum 3 caractères

Si saisi, le champ "Ville ou département" doit comporter au minimum 3 caractères

Filtres

Type d'établissement

Public

Privé

Statut

Apprentissage

Scolaire

Type de formation

Seconde professionnelle,
Première année de CAP

Académie

Lille

Département

Sélectionner une option

Autres

Sélectionner une option

Désactivé Etablissements avec
internat

Aide aux boursiers
Recevoir la prime à l'internat

Résultats de recherche

1 offres trouvées correspondant à vos critères

AGRICULTURE SCOLAIRE MODALITÉS PARTICULIÈRES PUBLIC

59 - LILLE

CAPa métiers de l'agriculture

Lycée horticole de Lomme

+ Ajouter à mes demandes

Détails de la formation

« Page précédente 1 Page suivante »

Vos demandes ne sont pas encore enregistrées
Vous devez enregistrer votre sélection pour que vos demandes soient prises en compte dans le cadre des procédures d'orientation et d'affectation. Et speed plus, et
Vous pouvez les modifier jusqu'au 26 mai 2026.

KANS 1
classe de 2de générale et technologique
Lycée Henri Poincaré
54 - NANCY

KANS 2
classe de 2de professionnelle métiers de la construction durable, du bâtiment et des travaux publics
Lycée professionnel Copernic
59 - ROUBAIX

+ Ajouter une demande

Enregistrer les demandes

Vous devez enregistrer vos demandes pour qu'elles soient prises en compte.

 Vos demandes sont enregistrées
Vous pourrez les modifier jusqu'au 26 mai. 2026.

RANG 1

classe de 2de générale et technologique

Lycée Henri Poincaré

54 - NANCY



RANG 2

classe de 2de professionnelle métiers de la construction durable, du bâtiment et des travaux publics

Lycée professionnel Guynemer

59 - DUNKERQUE




Pour l'admission, seules les demandes conformes à la décision d'orientation seront étudiées.

Par exemple : Si vous avez demandé une seconde générale et technologique mais que l'avis du conseil de classe ne valide pas ce choix d'orientation, vous ne pourrez pas être admis en seconde générale et technologique. [En savoir plus.](#)

D'après vos demandes, le conseil de classe sera informé de vos choix d'orientation en :

- 2de générale et technologique ou 2de STHR
- 2de professionnelle

 Télécharger le récapitulatif de mes demandes (PDF)

Modifier les demandes

Une fois enregistrées, vos demandes sont envoyées :

- à l'établissement pour que le conseil de classe examine les choix d'orientation ;
- à l'académie pour traiter l'admission.

Chaque demande peut être supprimée et l'ordre de préférence changé.

Les modifications restent possibles jusqu'au 26 mai 2026.

✓ Vos demandes sont enregistrées
Vous pourrez les modifier jusqu'au 26 mai 2026.

RANG 1

classe de 2de générale et technologique

Lycée Henri Poincaré

54 - NANCY



RANG 2

CAP fleuriste

Lycée professionnel Guy Debeyre

59 - DUNKERQUE



Pour l'admission, seules les demandes conformes à la décision d'orientation seront étudiées.

Par exemple : Si vous avez demandé une seconde générale et technologique mais que l'avis du conseil de classe ne valide pas ce choix d'orientation, vous ne pourrez pas être admis en seconde générale et technologique. [En savoir plus.](#)

D'après vos demandes, le conseil de classe sera informé de vos choix d'orientation en :

- 2de générale et technologique ou 2de STHR
- 1re année de CAP ou de CAP agricole

↓ Télécharger le récapitulatif de mes demandes (PDF)

Modifier les demandes

Les choix d'orientation sont déduits de vos demandes.

Dans cet exemple, le conseil de classe sera informé d'un choix d'orientation en 2^{de} générale et technologique et 1^{re} année de CAP ou de CAP agricole.

Le récapitulatif de vos demandes vous est transmis par courriel ainsi qu'aux autres représentants légaux de l'élève.

Répondez aux propositions d'orientation

Le conseil de classe étudie vos choix d'orientation et il y répond par une ou plusieurs propositions d'orientation. Vous consultez ces propositions dans le service en ligne.

Si vous n'obtenez pas une proposition d'orientation dans la voie correspondant à une formation que vous avez demandée, vous ne pourrez pas y être admis.

Par exemple, si vous demandez une seconde générale et technologique dans plusieurs établissements mais que le conseil de classe n'accorde pas le passage en seconde générale et technologique, vous ne pourrez être admis dans aucune classe de seconde générale et technologique quel que soit l'établissement.

L'affectation au lycée tient donc compte de la décision d'orientation du conseil de classe, ainsi que du nombre de places disponibles dans chaque offre de formation.

Si vous avez des questions ou des difficultés vous pouvez vous adresser à votre établissement.

Mes services

Parents



Actualités

Demande de
bourse

Orientation

Fiche de
renseignements

Païement des
factures

Livret scolaire du
CP à la 3e

ENT LIL

Répondre à la proposition d'orientation

Second semestre

Après le conseil de classe du 2^d semestre, prenez connaissance de l'orientation proposée pour votre enfant et donnez votre réponse :

- d'accord : la proposition du conseil de classe devient la décision d'orientation ;
- pas d'accord : prenez vite contact avec le chef d'établissement pour la suite de la procédure.

Répondre à la proposition d'orientation

L'un ou l'autre des représentants légaux peut répondre aux propositions du conseil de classe.

Une question, besoin d'aide ?

Assistance  



Actualités

Demande de bourse

Orientation

Fiche de renseignements

Païement des factures

Livret scolaire du CP à la 3e

ENT LIL

Propositions d'orientation

Second semestre

Réponse du conseil de classe à la demande des représentants légaux

RANG 1

2^{de} professionnelle ou 1^{re} année de BNMA

OUI

Spécialité ou famille de métiers demandée : classe de 2^{de} professionnelle métiers des transitions numérique et énergétique
Sous statut scolaire.

Proposition(s) du conseil de classe pour une voie d'orientation non demandée par les représentants légaux

2^{de} générale et technologique ou 2^{de} STHR

Réponse des représentants légaux sur l'orientation

Vous devez sélectionner une ou plusieurs propositions du conseil de classe ou manifester votre refus.

Nous acceptons la ou les propositions du conseil de classe suivantes :

- 2^{de} professionnelle ou 1^{re} année de BNMA
- 2^{de} générale et technologique ou 2^{de} STHR
- Nous n'acceptons aucune des propositions du conseil de classe et prenons immédiatement contact avec le chef d'établissement.

[Retour aux informations](#)

[Valider](#)

Répondez aux propositions

Une fois la réponse sur l'orientation validée, elle n'est plus modifiable et tous les représentants ainsi que l'élève peuvent consulter celle-ci.

En cas de désaccord prenez rendez vous avec le chef d'établissement pour la suite de la procédure.

Consultez le résultat d'admission

Le résultat de vos demandes est publié

Dès le 30 juin après-midi



[Consulter les résultats](#)

Vous pouvez toujours consulter les offres de formation de la rentrée 2026.

[Consulter le catalogue](#)

A partir du mardi 30 juin après-midi, consultez et téléchargez le résultat des demandes formulées pour une formation dans un établissement.

Calendrier 2026

Consultation

Je consulte le catalogue 2026 à jour.

A partir du 3 avril

Demandes

J'enregistre mes demandes.

Du 4 mai à 14:00 au 26 mai à 23:59

Traitement

Mon dossier est en cours de traitement.

Du 27 mai au 29 juin

EN COURS

Résultat

Je consulte le résultat de mes demandes.

Dès le 30 juin après-midi

Vous avez formulé des vœux dans une ou plusieurs académie(s). Veuillez trouver les résultats actuellement disponibles :

 **ADMIS**

 Académie de Lille

Classe de 2de professionnelle métiers de la réalisation d'ensembles mécaniques et industriels

Lycée polyvalent Colbert
59 - TOURCOING

[↓ Télécharger les résultats](#)

Informations importantes

Vous devez respecter le délai d'inscription dans l'établissement d'affectation indiqué dans vos notifications :

- [↓ Lille](#)

L'élève qui n'aurait pas été inscrit dans ce délai perd le bénéfice de la décision d'affectation, sa place est réputée vacante.

Si vous avez obtenu plusieurs réponses positives, vous devez prévenir au plus vite le ou les établissements dans lesquels vous n'irez pas vous inscrire afin que cette place puisse être proposée à un autre élève.

Si vous n'avez reçu aucune réponse positive ou si vous êtes sur liste supplémentaire, il convient de vous informer auprès de votre établissement d'origine des solutions qui peuvent vous être proposées.

Si des demandes ont été formulées sur plusieurs académies, l'ensemble des résultats est consultable.

Veillez à respecter le délai d'inscription indiqué dans le document téléchargeable.

Pour vous accompagner

- Le professeur principal et la psychologue EN, Mme Fanès.
Sauf si problèmes techniques, voir avec le secrétariat
- Le Chef d'établissement.
- Le secrétariat du collègue
- Le CIO.

Merci de votre attention...